



**SISTĒMA FAST W-G  
GARAŽĀM**

**IZPILDĪŠANAS INSTRUKCIJA**

Siltināšanas sistēmai **FAST W-G**, kas paredzēta pārsegumu siltināšanai (no griestu puses) ir Tehniskais atestāts ITB AT-15-6141/2005.

Siltināšanas sistēma ir kārtaina sistēma, kas sastāv no:

- minerālšķiedras loksnēm
- armētās kārtas, kas sastāv no līmjavas un stikla šķiedras sieta
- aizsargkārtas, kuru veido krāsas pārklājums.

**FAST W-G** sistēmā minerālšķiedras loksnes uz virsmas (siltināmā pārseguma) uzlīmē ar līmjavu.

Ja tas paredzēts projektā, loksnes var piestiprināt papildus ar mehānisko savienotāju (dībeļu) palīdzību.

Mehānisko savienotāju skaitu, veidu un garumu nosaka projektētājs katrā konkrētā gadījumā.

Savienotāju skaits, veids un garums atkarīgs no:

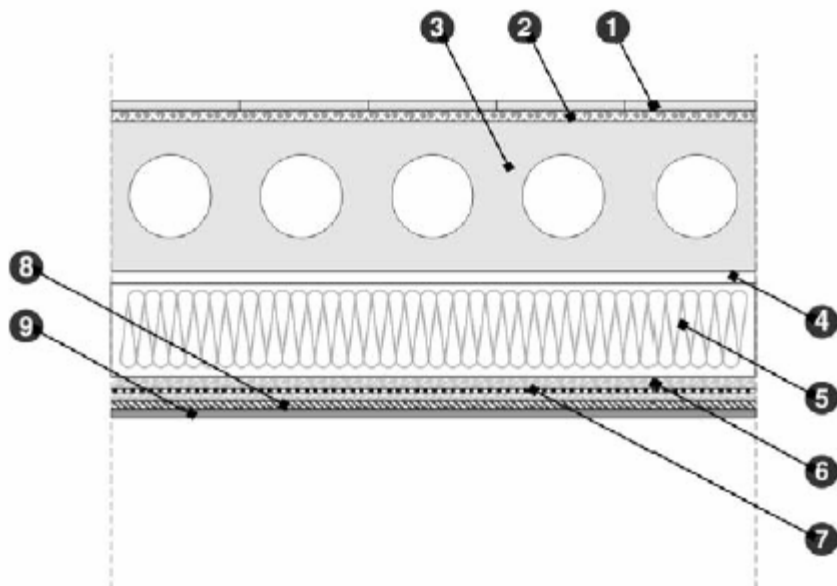
- virsmas veida un stāvokļa,
- minerālšķiedras kārtas biezuma,
- tehniskā projekta noteikumiem.

Sistēmai raksturīgas šādas īpašības:

- sistēma neizplata uguni,
- sistēma nekūst,
- sistēma nenokrīt ugunsgrēka gadījumā.

Siltināšanas sistēmas **FAST W-G** sastāvā ir šādi materiāli:

- līmjava FAST NORMAL W minerālšķiedras lokšņu līmēšanai uz siltināmā pārseguma,
- līmjava FAST SPECJAL W minerālšķiedras lokšņu līmēšanai uz siltināmā pārseguma (var lietot FAST NORMAL W vietā), kā arī armētās kārtas veidošanai ar stikla šķiedras sietu uz minerālšķiedras loksnēm,
- minerālšķiedras loksnes FASROCK vai ECOROCK saskaņā ar Tehnisko atestātu ITB AT-15-2583/2004,
- mehāniskie savienotāji (nepieciešamības gadījumā tie jāparedz projektā),
- stikla šķiedras siets VERTEX 145A/ AKE 145A saskaņā ar AT-15-3833/2005
- gruntējumi:
  - FAST GRUNT S
  - FAST GRUNT SIL
- krāsas:
  - silikātkrāsa FAST F-S
  - silikonkrāsa FAST SILIKON
  - siloksānkrāsa FAST SI-SI
  - akrilkrāsa FAST F-AZ
- kā arī papildus elementi tādi kā līstes, stūrīši, blīvēšanas materiāli utt.



**Siltinātā pārseguma šķērsriezums,  
sistēmu FAST W-G izmantojot neapkurināmās garāžas siltināšanai**

- 1 – keramiskās flīzes
- 2 – līmjava flīzēm
- 3 – pārsegums (piem., pārseguma panelis)
- 4 – līmjava FAST NORMAL W
- 5 – minerālšķiedras loksne
- 6 – līmjava FAST SPECJAL W
- 7 – stikla šķiedras siets
- 8 – gruntējums FAST GRUNT S/ FAST GRUNT SiI
- 9 – krāsas pārklājums: silikātkrāsa FAST F-S/ silikonkrāsa FAST SILIKON/ siloksānkrāsa FAST SI-SI/ akrilkrāsa FAST F-AZ

Siltināšanas sistēmu **FAST W-G** var lietot pārsegumu siltināšanai no griestu puses jaunuzceltās un esošās neapkurināmās būvēs.

Parasti sistēma **FAST W-G** ieteicama izmantošanai, siltinot pārsegumus:

- lielās autostāvvietās,
- daudzlīmeņu autostāvvietās (zem apdzīvoto stāvu pārsegumiem),
- rūpnieciskās hallēs, virs kurām izbūvētas apdzīvotās telpas, biroji vai citas telpas, kuras paredzēts apsildīt.

Siltināšanas sistēmu **FAST W-G** var pielietot gan slēgtā, gan atklātā telpā – Izmantojamas krāsas veids ir atkarīgs no nepieciešamas apdares kvalitātes vai projekta noteikumiem.

Siltināšanas sistēmā **FAST W-G** rūpīgi jānostiprina malu zona, kas atrodas ap iebrauktuvi un izbrauktuvi no autostāvvietas vai pazemes autostāvvietas.

Malu zonai nozīmē 10 m dziļumā un aptuveni pa 3-4 m platumā abās iebrauktuves pusēs; minētā zona noteikti jāapmet vai jāuzklāj divas fasādes krāsas kārtas.

Sistēma **FAST W-G** jāpielieto saskaņā ar:

- tehnisko dokumentāciju, kas sagatavota konkrētam objektam un nosaka siltināmās virsmas sagatavošanas kārtību, minerālšķiedras lokšņu biezumu, mehānisko savienotāju (dībeļu) veidu, skaitu un izvietojumu, veidu kādā siltināšanu izpilda tādās īpašās vietās kā galvenās sijas, kolonnas, kompensācijas šuves, instalācijas pārejas.
- Tehniskā atestāta ITB AT-15-6141/2005 noteikumiem
- spēkā esošiem standartiem un noteikumiem.

Ar siltināšanas sistēmas **FAST W-G** izmantošanu saistītie būvdarbi jāveic specializētām firmām, kurām ir apliecība, kas apliecina zināšanas par sistēmu un garantē veicamo siltināšanas būvdarbu attiecīgo kvalitāti.

Siltināšanas sistēmā **FAST W-G** izmantojamās materiālus piegādā oriģinālos ražotāja iepakojumos. Transportējot un glabājot materiālus, jāievēro ražotāja instrukcijas un jāaizsargā pret bojājumiem.

Atsevišķās siltināšanas sistēmas **FAST W-G** kārtas pilda stingri noteiktās funkcijas:

- attiecīga biezuma minerālšķiedras loksnes nodrošina nepieciešamo termisko izolāciju,
- līmjava un mehāniskie savienotāji (dībeļi) (ja pielieto) piestiprina minerālšķiedras loksnes pie pārseguma un nodrošina siltināšanas konstrukcijas stabilitāti,
- līmjava, ko uzklāj uz visas minerālšķiedras loksnes virsmas, kopā ar līmjavā iegremdēto stikla šķiedras sietu aizsargā minerālšķiedru, kā arī siltināšanas sistēmu pret mehāniskiem bojājumiem,
- stikla šķiedras siets novērš plaisāšanu, kā arī palielina līmjavas izturību pret mehāniskiem bojājumiem,
- gruntējums izlīdzina virsmas iesūkšanas spēju, kā arī palielina krāsas pārklājuma adhēziju pie virsmas,
- krāsas pārklājums veido nobeiguma apdari, ļauj izvēlēties krāsu un nodrošina izpildītās pārseguma siltināšanas sistēmas estētisko izskatu – siltināšanas sistēmas attiecīgās aizsardzības nodrošināšanai ieteicams krāsu uzklāt divās kārtās, otro kārtu uzklāt neātrāk kā pēc 6 stundām kad uzklāta pirmā kārtā.

Visi pārējie norādījumi par uzklājamo līmjavas kārtas biezumu, līmjavas sagatavošanu, stikla šķiedras sieta armēšanu, kā arī tehnoloģiskajiem pārtraukumiem, kas nepieciešami, izpildot siltināšanas darbus, ir tādi paši kā ārējo sienu siltināšanas gadījumā ar minerālšķiedras lokšņu izmantošanu un aprakstīti **FAST W** siltināšanas sistēmas izpildīšanas instrukcijā.